

SG - neue Beschlagstandards

Bandseite - 150 kg

activPilot Concept - Stärker denn je!

Stahlharte Sicherheit

- Scherenlager aus Stahl (einzigartig!)
- Ecklager aus Stahl - mit 16 mm breiter Grundplatte
- Flügellager mit Druckstück aus Stahl
- Sichtbare Beschlagteile mit hochwertiger Pulverbeschichtung
 - weiß / titanfarbig F9
 - keine Abdeckkappen notwendig

150 kg
Flügelgewicht



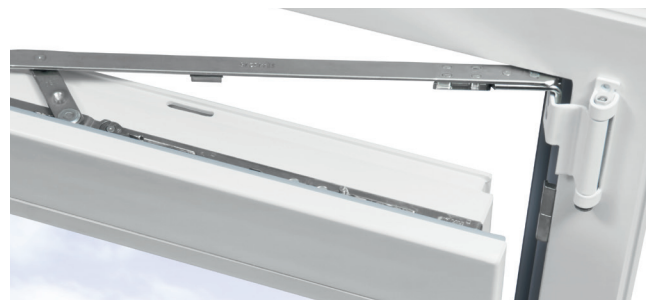
Progressiver Scherenanzug

Unterstützt das Schließen des Fensters aus der Kippstellung

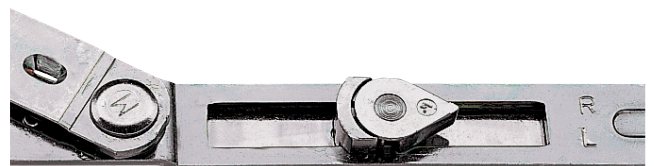
Der Flügel zieht sich selbständig beim Schließen aus einer Entfernung von 18mm/25mm in den Rahmen

- Der von Hand einstellbare progressive Scherenanzug ermöglicht ein sicheres Einlaufen des Flügels
- Ohne Werkzeug einstellbar
- Keine Fehlbedienung möglich (z.B. bei Windlasten auf breiten Flügeln)
- Integrierte Schaltsperre in Kippstellung blockiert ab 3 cm Ausstellweite jede weitere Schaltfunktion

Für "echte"
Einhandbedienung



Scherenanzugselement greift beim Schließvorgang den Anzugstropfen.



Oberschiene mit Anzugstropfen in Mittenposition.

SG - neue Beschlagstandards

Achtkantverschlussbolzen

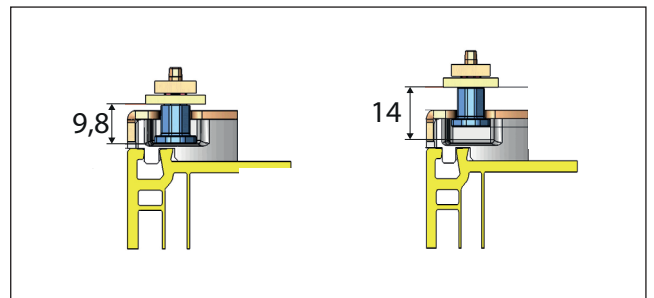
Funktionell perfekter Schließmechanismus

für optimalen Dichtschluss in Sekundenschnelle

- Praxisgerecht durch große Falzlufttoleranz von 9,8-14 mm
- Wartungsfreundlich durch schnelles und präzises Regulieren des Anpressdruckes von $\pm 0,8$ mm
- Markierung auf Pilzkopf (Designpunkte) zur einheitlichen Verstellung am Fensterelement
- Langlebig und funktionssicher - Keine Lockerung der Verriegelung bei Anpressdruckverstellung



Achtkantverschlussbolzen



Falzlufttoleranz

Wippe und Schildkröte

„Gehobener“ Bedienkomfort

Der Flügelheber - sicherer Einlauf dank „Wippe“

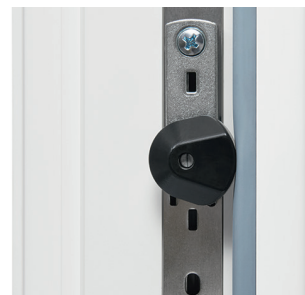
- Serienmäßig vorhanden
- Funktionssicherheit für den Endverbraucher
- Innovatives Funktionsprinzip „WIPPE“ - hebt den Flügel frühzeitig zum sicheren Einlauf an
- Einsatz auch bei mehrflügeligen Elementen möglich



Die Fehlschaltsicherung - Funktionssicherheit mittels

„Schildkröte“

- Serienmäßig vorhanden
- Funktionssicherheit für den Endverbraucher
- kein Rahmenteil erforderlich - unauffällig
- Optisch ansprechend und rationell



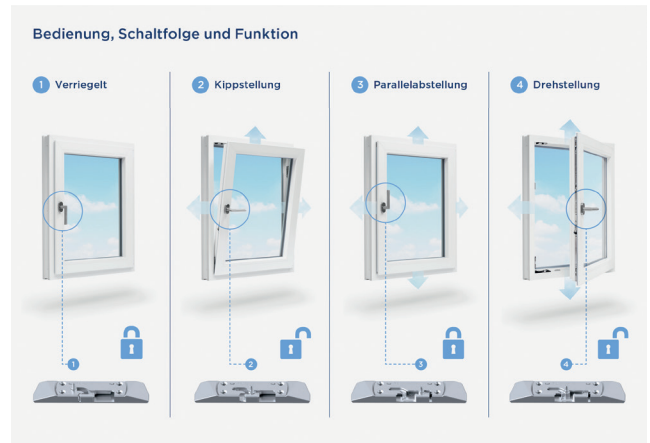
SG - optionale Beschlag-Highlights

activPilot Comfort

Beschlag für Fenster mit Parallelabstellfunktion

PADK - die neue Dimension des Lüftens

- Erhöhte Einbruchhemmung durch einzigartige Schließbleche – Einbruchhemmung bis EN 1627-1630 RC2 möglich
- Gesundes Raumklima – kontinuierliches „Schlöffnen“ perfekt, um Schimmel vorzubeugen
- Energiesparender Luftaustausch – frische Luft bei weniger Temperaturverlust
- Insektenschutz – Insekten haben bei 6 mm Lüftungsspalt kaum eine Chance
- Vermeidung von Zugluft – kein Zuschlagen der Fenster bei Gegendruck
- Geringerer Lärmpegel in Parallelstellung
- PAD – ideale Lösung für Sonderfenster



Tresorbolzenverriegelung

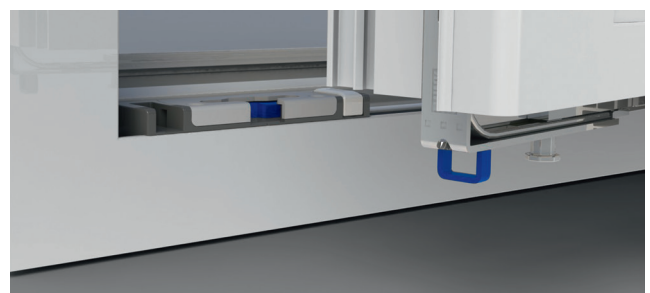
Geben Sie Einbrechern keine Chance!

Die durchdachte Kombination von Pilzkopfverriegelung und zusätzlicher Tresorbolzenverriegelung

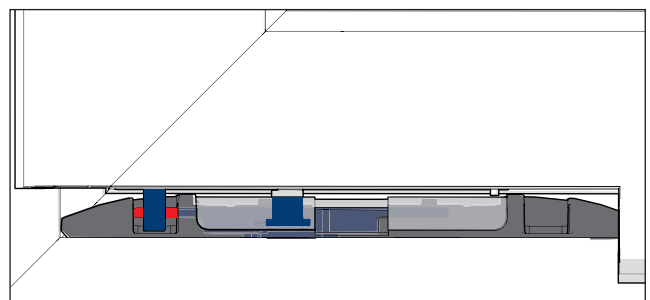
- Tresorbolzenverriegelung bietet Aushebelschutz von bis zu einer halben Tonne*
- Optionales Sicherheitsplus für jeden Fenstertyp
- Einsetzbar auch in Sonderfenstern



*Statische Belastung der Tresorbolzenverriegelung mit 5000 N, vgl. DIN EN 1628.



Achtkantverschlussbolzen entriegelt und Tresorbolzen geöffnet.



Achtkantverschlussbolzen und Tresorbolzen verriegelt.

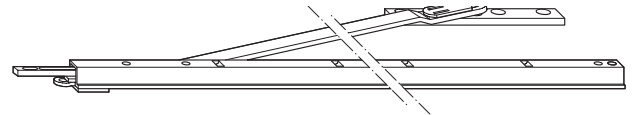
SG - optionale Beschlag-Highlights

activPilot Fensterbremse FBP

Feststellbremse über den Fenstergriff

Die Fensterbremse ermöglicht Fixierung in verschiedenen Drehöffnungsstellungen

- Die Fensterbremse kann den Flügel in Drehöffnung in einem beliebigen Winkel feststellen
- Fixierung erfolgt über Fenstergriff in „Zu“-Stellung bei geöffnetem Fenster



activPilot Topstar

Für Fenster ohne sichtbare Beschlagteile

Hohe Belastbarkeit bei leichter Verarbeitung

- Der vollverdecktliegende Drehkipp-Beschlag activPilot Topstar trägt Fensterflügel bis 130 kg Gewicht - ohne zusätzliche Bauteile zur Lastabtragung
- Komfortables Einhängen – Flügel in leicht gekippter Stellung einfach auf die Gelenkarme absenken
- Hochfeste Stahlbleche an sensiblen Reibflächen vermindern den Verschleiß und verbessern damit die Lebensdauer der Lagerteile.

